





Le mot du Président



Cher(ère) stagiaire,

La formation est indispensable, puisqu'elle nous permet de régénérer nos connaissances et d'améliorer nos pratiques. Il relève en effet de notre responsabilité, de progresser pour répondre aux enjeux de santé en perpétuelle évolution.

Educina a été conçu pour vous accompagner dans cette recherche de nouvelles compétences et dans la dimension interprofessionnelle de nos métiers, en favorisant les échanges entre les acteurs de la santé pour des pratiques plus coopératives et une prise en charge plus autonome et plus globale de chaque personne.

Medicina, en structurant des activités de recherche/innovation et d'enseignement au cœur de sa stratégie, démontre son engagement dans la participation d'une approche ouvrant le chapitre d'une nouvelle chaîne de valeurs reliant le préventif au curatif.

Cet engagement se structurant autour des parcours personnalisés, coordonnés et supervisés à l'échelle territoriale, doit se co-construire par un enseignement interprofessionnel du soin, qui deviendra une composante essentielle de l'expertise de chaque praticien, au service de la qualité, la sécurité et l'efficience en santé.

Bonne formation à toutes et tous,

Dr Luc Fontaine

Président du Groupe Medicina Santé

Sommaire

- 1 - Educina...p2
- 2 - Objectifs...p3
- 3 – Nos valeurs
...p4
- 4 - Publics
concernés et
prérequis...p5
- 5 – Formations
...p6
- 6 – Informations
pratiques...p10
- 7 - Formalités
d'inscription...p12
- Contacts...p14
- Medicina...p15



1 - Educina

Educina, filiale de Medicina, est né de la volonté de produire de nouvelles connaissances scientifiques pour répondre aux enjeux de santé publique :

- aux attentes des professionnels de la santé en matière de formation,
- aux besoins des patients nécessitant une prise en charge globale et personnalisée, en raison de la croissance des pathologies complexes et des ALD.

En renforçant la qualité de l'expertise et de sa dimension interprofessionnelle, le programme Educina ambitionne d'apporter des solutions supplémentaires aux praticiens pour améliorer le suivi des patients, notamment dans le traitement des maladies identifiées par les autorités de santé comme étant les plus répandues et les plus coûteuses.

C'est pourquoi, Educina s'articule autour de 3 axes : formations théoriques et pratiques, ateliers interprofessionnels et sensibilisation du grand public.

Formations

Associant théorie et pratique, elles sont dédiées aux professionnels de santé, consacrées à des thématiques intégrées au sein des parcours de soins et enrichies par une initiation à l'épigénétique ainsi qu'à l'entretien motivationnel.

Ateliers interprofessionnels

Ils visent à renforcer la collaboration entre les différentes disciplines médicales, en partageant les recommandations en santé publique et en formant à la cartographie des risques.

Sensibilisation du grand public

L'éducation thérapeutique du patient, compte promouvoir une meilleure compréhension de l'état de santé personnel et des risques associés. Ces formations seront accessibles aux patients et à leurs représentants (associations d'usagers) concernés par les thématiques abordées.



2 - Objectifs d'Educina

Educina répond aux besoins en compétences des professionnels de santé engagés dans **l'innovation en** proposant une approche unique en France.

Favoriser les connaissances

des professionnels de santé en leur fournissant une compréhension approfondie des causes, des mécanismes et des facteurs de risque associés aux maladies chroniques ;

Optimiser le diagnostic

en formant les professionnels aux différentes méthodes de diagnostic ;

Mettre à jour et homogénéiser les pratiques de traitement

en dispensant des informations sur les dernières recommandations et protocoles de traitement de ces maladies, notamment sur les méthodes médicamenteuses, non pharmacologiques et concernant la personnalisation des soins ;

Promouvoir la prévention

en enseignant des stratégies adaptées aux pathologies et se familiariser à la gestion des populations à risque ;

Améliorer la communication

en formant les professionnels sur les outils efficaces et sécurisés, pour faciliter leurs échanges avec les patients concernant leur maladie et favoriser l'adhésion aux changements comportementaux ;

Encourager la pratique basée sur les données probantes

en sensibilisant les professionnels aux directives cliniques publiques actuelles, en les accoutumant à la recherche, à l'innovation et à la lecture de revues scientifiques ;

Faciliter la coordination des soins

en promouvant les méthodes de collaborations interprofessionnelles, pour une prise en charge globale et coordonnée de chaque patient.



3 – Nos valeurs

1 – Nos valeurs autour de l'exigence

Educina incarne un engagement profond à l'égard des valeurs humaines et place l'éthique et la déontologie au cœur de ses formations. Nous évaluons avec rigueur chaque demande d'inscription, qu'elle provienne de stagiaires, d'établissements de santé ou de nos enseignants, afin de garantir le plus haut niveau de qualité.

Grâce à nos experts spécialisés par thématique, nous offrons des **formations précises et directement applicables**, conçues pour répondre aux besoins concrets des stagiaires.

Axées sur l'**innovation médicale**, elles intègrent les avancées de la **recherche en épigénétique** et de l'**entretien motivationnel**, dotant les apprenants d'outils nécessaires pour jouer un rôle clé dans la **lutte contre les maladies chroniques**, l'un des plus grands défis de la Santé Publique.

2 – Nos valeurs autour de la qualité



Qualiopi
processus certifié
RÉPUBLIQUE FRANÇAISE
La certification qualité a été délivrée au
titre de la catégorie d'action suivante :
- Actions de formation

Educina est certifié Qualiopi, le référentiel national unique des organismes de développement des compétences professionnelles.

Educina s'engage par ailleurs dans l'accompagnement des professionnels de santé, tout au long de leur carrière, à travers la future mise en place du DPC.

Déclaration d'activité enregistrée sous le numéro 84692312569 de formation et dûment déclarée auprès du préfet de région Auvergne-Rhône-Alpes.



4 – Publics concernés et prérequis

Conçus pour **les professionnels libéraux et les salariés d'établissements** de santé, nos programmes visent à enrichir vos compétences pour vous offrir des outils complémentaires, afin de diversifier vos méthodes thérapeutiques et proposer des soins intégrés à vos patients.

Nos formations, d'une durée de 4 jours, à la fois **riches et denses**, sont conçues pour être **rapidement assimilables**, vous permettant la mise en œuvre de nouvelles compétences immédiates **sans impacter votre activité professionnelle**.

L'équipe pédagogique prépare chaque formation avec le plus grand soin. C'est pourquoi, toute demande d'inscription ou d'intervention est étudiée pour répondre à nos objectifs, en matière de qualité des enseignements et d'expérience des participants. Educina se réserve ainsi le droit de refuser une candidature ne correspondant aux prérequis définis dans notre catalogue, disponible sur medicina-sante.fr.

Vous avez une question ? Contactez notre équipe via contact@medicina-sante.fr



Prérequis des stagiaires

- Médecin (diplômé avec numéro d'ordre) ou
- Sage-femme (diplômée) ou
- Infirmier, pharmacien, paramédicaux, etc.,
- Étudiant en santé

Prérequis des intervenants en santé

- Docteur en médecine ou
- Spécialiste dans la thématique de la formation concernée
- Praticien clinicien depuis au moins 5 ans

Les prérequis restent spécifiques à chaque formation et nous vous invitons à nous contacter via contact@medicina-sante.fr ou au 04 28 38 28 08, pour toute question.



5 - Formations

1 – Durée des formations

Dans un secteur de la santé en constante évolution, Educina se distingue par sa capacité à répondre aux besoins croissants de formation des professionnels de santé tout en **respectant les impératifs de temps et de budget**.

Nous proposons des formations concentrées dans la durée, permettant ainsi aux établissements de santé de **minimiser l'absence** de leurs collaborateurs sans compromettre la qualité de l'enseignement.

Pour les professionnels libéraux, cette approche novatrice vise à **réduire les impacts financiers** liés à l'absence dans leur activité, évitant ainsi un préjudice économique.

Les formations ont lieu les **vendredis, samedis, dimanches et lundis**, afin de limiter le manque à gagner tant pour les établissements que pour les professionnels.

Ces formations courtes sont rendues possibles grâce à des **supports de cours enrichis et soigneusement documentés** par nos intervenants experts.

Grâce à nos programmes de formation efficaces et rapidement accessibles, nous facilitons le développement des compétences tout en assurant une continuité des soins et des services de santé.

Educina s'engage à être un partenaire clé dans la formation des praticiens, **alliant qualité, rigueur et respect des contraintes** de chaque acteur du secteur.

Formations intensives :

- ✓ **4 jours** : 30 heures (Vendredi, samedi, dimanche, lundi)
- ✓ **8 jours** : 60 Heures (2 sessions de 4 jours)

2 – Supports de cours

Attaché à la qualité de ses formations, Educina s'engage à fournir des supports soigneusement élaborés par l'équipe pédagogique.

Nous avons développé des **ressources innovantes**, offrant une approche exhaustive et intégrée. Chaque module répond ainsi aux exigences des praticiens tout en s'inscrivant dans une démarche fondée sur des **données probantes**, pour éviter toute redondance avec les connaissances acquises et permettre de se concentrer sur les **enjeux contemporains du secteur de la santé**.

Nous veillons à ce que chaque formation soit pertinente et adaptée **aux défis des maladies chroniques**. Les cours et leurs supports sont conçus pour refléter **les réalités du terrain**, constituant une ressource clinique précieuse pour les professionnels désireux de développer leurs compétences et d'optimiser leur pratique dans un **environnement en constante évolution**.

Ces documents, **envoyés en amont de la formation**, permettent aux participants de se familiariser avec les contenus avant chaque module. Cette préparation favorise une compréhension approfondie et permet d'arriver en formation avec des questions précises, maximisant ainsi l'efficacité de l'apprentissage.

Chaque support débute par **un contexte et une revue de littérature**, établissant les fondations théoriques essentielles. Cela permet aux professionnels d'intégrer les avancées récentes dans leur pratique. La section sur le **diagnostic, l'épidémiologie et la symptomatologie** fournit des outils pratiques pour une évaluation précise des patients, facilitant une prise en charge efficace et personnalisée.

Nous incluons également un chapitre sur la **prévention** autour de solutions non-médicamenteuses, favorisant la mise en œuvre de stratégies préventives. Et les **études de cas cliniques** permettent aux apprenants d'appliquer les connaissances théoriques à des situations réelles, immédiatement après la formation.

Les **recommandations des autorités sanitaires** assurent à nos participants de rester à jour avec les meilleures pratiques, renforçant ainsi la sécurité et l'efficacité de leurs soins.

L'aide à la prescription et à l'interprétation des bilans épigénétiques propose par ailleurs, de nouvelles perspectives pour améliorer la prise en charge des patients.

Enfin, l'accompagnement aux changements comportementaux via **l'entretien motivationnel** offre des outils pour favoriser l'autonomie des patients dans leur parcours de santé (curatif ou préventif).

3 – Blocs et compétences

Educina lance en 2025 une série de **formations ciblées sur la prise en charge des maladies chroniques**. Ces formations innovantes sont animées par des spécialistes et offrent une expertise approfondie et actualisée sur chaque pathologie. Elles sont conçues pour renforcer les compétences des professionnels de santé, tout en leur permettant d'apporter un accompagnement précis, global et personnalisé à leurs patients tant sur l'aspect curatif que préventif.

Educina s'engage dans une démarche évolutive et ajoutera chaque année de nouveaux modules, en lien avec les besoins en matière de santé publique, notamment pour les maladies chroniques.

- Durée** : - Formations sur les maladies chroniques : 4 jours (soit 30 heures)
- Initiation à la médecine traditionnelle chinoise : 2 X 4 jours (soit 60 heures)

Jours : - vendredis, samedis, dimanches et lundis.

4 – Liste des formations

Hypertension Artérielle (HTA) :

Affectant environ **30 % de la population adulte en France**, l'HTA reste un enjeu majeur de santé publique en raison de ses impacts sur la santé cardiovasculaire et des risques de complications graves. Ce module explore les mécanismes et symptômes spécifiques de l'HTA et propose des stratégies concrètes pour son suivi, ses traitements adaptés, ainsi que des approches complémentaires permettant de réduire les risques associés.

Lombalgies Communes

La lombalgie touche **jusqu'à 70 % des adultes** à un moment de leur vie et constitue l'une des principales causes de consultation en médecine générale et d'arrêt de travail en France. Ce module met en lumière les différentes causes et manifestations de la lombalgie, ainsi que les méthodes pour une gestion efficace de la douleur.

Dépression et Anxiété

Les troubles dépressifs touchent **près de 10 % de la population française chaque année**, tandis que les troubles **anxieux affectent environ 15 %**. Ce module approfondit les causes, les manifestations et les traitements de la dépression et de l'anxiété, qui offrent aux professionnels les moyens de prendre en charge leurs patients de façon personnalisée et de les accompagner dans un processus de rétablissement durable.

Fibromyalgie

Affectant environ 2 % de la population française, la fibromyalgie représente un défi pour les médecins généralistes en raison de sa **complexité diagnostique et de ses symptômes variés**. Cette formation aborde les critères diagnostiques, les aspects physiopathologiques et les traitements possibles, tout en s'appuyant sur des méthodes qui répondent aux besoins spécifiques des patients souffrant de douleurs chroniques.

Troubles du Sommeil

Les troubles du sommeil touchent environ **1 Français sur 3**, avec des répercussions importantes sur la qualité de vie et l'aggravation de nombreuses maladies chroniques. Ce module permet d'identifier les différents types de troubles, de comprendre leurs causes et de proposer des interventions basées sur les meilleures pratiques, en incluant des stratégies de gestion du stress et des techniques favorisant un sommeil réparateur.

Initiation à la Médecine Chinoise (Niveau I)

Attention, cette formation est réservée aux stagiaires **sans connaissance** en médecine traditionnelle chinoise ou ayant obtenu **uniquement un DU ou DIU d'acupuncture**.

Alliance entre tradition et modernité, cette formation offre une approche intégrative, en harmonisant les méthodes traditionnelles de la médecine chinoise avec les pratiques et recherches cliniques contemporaines pour une prise en charge globale des patients. Elle établit des passerelles entre les deux approches médicales, posant des bases solides pour l'intégration de thérapies complémentaires dont l'efficacité est validée (pour la médecine chinoise) par de nombreuses études cliniques (plusieurs milliers sur PubMed ou Cochrane par exemple).

Les participants seront initiés aux concepts de la médecine chinoise, à ses techniques spécifiques de diagnostic, comme la palpation du pouls chinois ou l'observation de la langue ; ainsi qu'aux outils thérapeutiques variés tels que l'acupuncture, la phytothérapie, la diétothérapie et le massage thérapeutique chinois, leur permettant d'élargir leur champ de compétences dans le suivi des patients atteints de maladies chroniques ou à titre préventif.

5 – Evaluation et attestation de formation

Pour rappel (cf. page 4), Educina s'engage dans les démarches pour obtenir les certifications Qualiopi et DPC, avec des formations reconnues dans le cadre de la formation continue en santé.

À la fin de chaque module, les stagiaires seront évalués par un QCM qui validera leurs connaissances.

Un certificat de formation sera délivré aux participants ayant réussi, tandis que ceux qui n'atteignent pas le seuil requis recevront une attestation de formation, avec la possibilité d'accéder à leur copie.



6 – Informations pratiques

1 – Hébergement

Afin de vous libérer des **aspects logistiques** et sur demande, Educina peut vous accompagner dans la recherche d'un hébergement à proximité du centre de formations.

Notre **référente handicap**, Mme Hélène Boget reste également à votre disposition le cas échéant.

2 – Accessibilité à Educina

Le groupe Medicina vous accueille du lundi au vendredi de 8 heures à 19 heures.

Si vous souhaitez rencontrer l'équipe d'Educina, nous vous invitons à prendre rendez-vous **au 04 28 38 28 08** ou à adresser un email à **contact@medicina-sante.fr** en indiquant **“Educina”** dans l'objet.

Accès voiture

Parking public en sous-sol
(entrée située dans le Bioparc)

60 Avenue Rockefeller,
69008 Lyon

Accès piétons

64 Avenue Rockefeller,
69008 Lyon
(Piétons, PMR, taxis, etc.)

Transports en commun

Métro :

 **M D** Arrêt : Laënnec
Gare TGV Part-Dieu à 18 min

Tram :

 **T 2** Arrêts :
T 5 Ambroise Paré ou Le Vinatier
T 6 Arrêt : Desgenettes

vélo

 Station : Bioparc - 3071

Attention : les formations ne sont pas toutes organisées sur notre site.
Nous vous invitons à **vérifier l'adresse mentionnée sur votre convocation** de formation.

3 – Sécurité

Evacuation

Plusieurs plans d'évacuation des lieux sont disponibles à chaque étage : dans l'entrée des cages d'escalier, au RDC, ainsi qu'à chaque issue de secours.

Le panneau vert de rassemblement est situé sur la dalle surélevée, à l'entrée de Medicina située avenue Rockefeller.



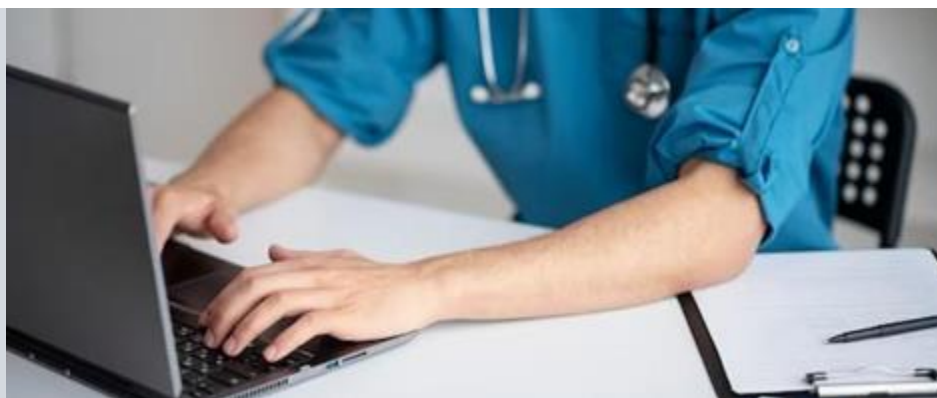
Les interphones de secours, réservés aux situations d'urgence, sont disponibles à chaque étage, devant les ascenseurs et matérialisés par une affiche violette. Ces "espaces refuges" sont destinées aux personnes ne pouvant évacuer par leurs propres moyens.



Défibrillateurs

Deux défibrillateurs sont installés dans le bâtiment :

- au RDC dans l'infirmerie de Balicina (accès par la balnéothérapie)
- au 3ème étage à droite des ascenseurs.



7 - Formalités d'inscription

1 – Documents à fournir

Pour vous accompagner dans votre processus d'inscription, nous avons rassemblé ici toutes les informations nécessaires pour vous guider pas à pas. Ces étapes vous permettront de faciliter votre inscription au sein du ou des module(s) choisi(s).

Au préalable, nous vous invitons à **prendre entièrement connaissance du présent livret.**

Voici la liste des documents à fournir :

Pour tous :

- Le formulaire d'inscription, dûment complété et signé (formulaire à télécharger sur www.medicina-sante.fr /rubrique Educina)
- Selon votre profil, toutes les pièces justificatives mentionnées ci-dessous
- Une copie de votre pièce d'identité
- Une photo d'identité de face

Pièces justificatives à fournir selon votre profil :

- **Pour les médicaux** (médecins généralistes, spécialistes, chirurgiens ou maïeuticien.(ne)) **et les paramédicaux** (infirmier(e)s ou kinés)
- Une copie (ou une attestation) de votre diplôme médical ou paramédical
- Le cas échéant, la copie (ou une attestation) de votre DU ou DIU d'acupuncture
- Une attestation d'inscription à votre ordre
- Une attestation de responsabilité civile professionnelle

Pour les étudiants en médecine ayant suivi l'UELC MTC :

- Une copie de votre carte d'étudiant.e. (à jour)
- Une copie de votre validation à l'UELC MTC
- Une attestation de responsabilité civile (assurance)

Pour les praticiens en MTC :

- Une copie (ou une attestation) de votre certificat de MTC par une école ou un institut reconnu
- Une attestation d'inscription à l'URSSAF
- Une attestation de responsabilité civile professionnelle

Pour les établissements de santé : pour former plusieurs professionnels de votre Établissement, veuillez adresser un mail à m.hanechi@medicina-sante.fr

Pour toute demande de convention de formation, merci d'adresser préalablement votre dossier complet.

2 – Validation

Les dossiers complets sont examinés par notre équipe pédagogique en fonction des places disponibles, de l'homogénéité des groupes et de la validation des prérequis.

Nous vous encourageons à fournir l'ensemble des documents requis afin de faciliter l'étude de votre candidature.

3 – Convocation

Après la validation de votre inscription et le règlement complet du et des modules choisi(s), vous recevrez une convocation incluant toutes les informations pratiques, ainsi que le support de cours en lien avec votre formation.

En cas d'absence ou de retard, nous vous invitons à prendre contact au plus tôt par téléphone au 04 28 38 28 08 ou par mail à contact@medicina-sante.fr.

4 – Planning des sessions

Le planning des formations est disponible et téléchargeable sur medicina-sante.fr (rubrique Educina).

Vos interlocuteurs Educina

Accueil Educina

04 28 38 28 00

contact@medicina-sante.fr

Responsable de la formation

Dr Luc Fontaine

Président du Groupe Medicina

Responsable pédagogique

Mme Morgane Hanechi

Directrice de la stratégie de coopération

m.hanechi@medicina-sante.fr

Responsable administrative

Mme Emilie Mondon

e.mondon@medicina-sante.fr

Accessibilité - Référente handicap

Mme Hélène Boget

h.boget@medicina-sante.fr



Qualiopi 
processus certifié

 **RÉPUBLIQUE FRANÇAISE**

La certification qualité a été délivrée au
titre de la catégorie d'action suivante :
- Actions de formation



Medicina



Medicina, un projet de santé alliant prévention, soins et bien-être pour tous.

Medicina déploie depuis 2009 une nouvelle organisation adaptée aux enjeux de chaque territoire en partenariat avec les acteurs locaux, pour optimiser l'exercice des professionnels de la santé, favoriser les coopérations ainsi que le partage de connaissances scientifiques et améliorer la prise en charge des patients en leur proposant une offre globale de santé.

Prévention

Relier le préventif au curatif est devenu un impératif de notre système de soins, notamment pour la prise en charge des pathologies chroniques en forte expansion. Une mission relevée par Medicina, en lien avec les laboratoires de recherche, pour répondre aux enjeux actuels de santé publique.

Soins

La qualité des soins repose notamment sur l'accompagnement et l'orientation des patients au sein d'une offre pluridisciplinaire. Favoriser la coordination des parcours s'inscrit ainsi parmi les valeurs de Medicina, portées à travers le partage sécurisé d'informations et la formation des professionnels de la santé.

Bien-être

Le bien-être représente un enjeu de santé majeur, auquel Medicina répond en proposant des installations créées pour les besoins des praticiens et accessibles à tous : balnéothérapie, institut de soins, espaces de remise en forme et de coaching personnalisé, activité physique adaptée.



medicina
Santé
Prévention | Soins | Bien-être



Educina - Formations en santé

Groupe Medicina Santé
64 avenue Rockefeller
69 008 Lyon

Tél : 04 28 38 28 08

**Email : contact@medicina-sante.fr
medicina-sante.fr**

Déclaration d'activité enregistrée sous le numéro 84692312569
auprès du préfet de région Auvergne-Rhône-Alpes.